

# MONTHLY MEMBERSHIP PROGRESS REPORT

장소 REPUBLIC OF KOREA

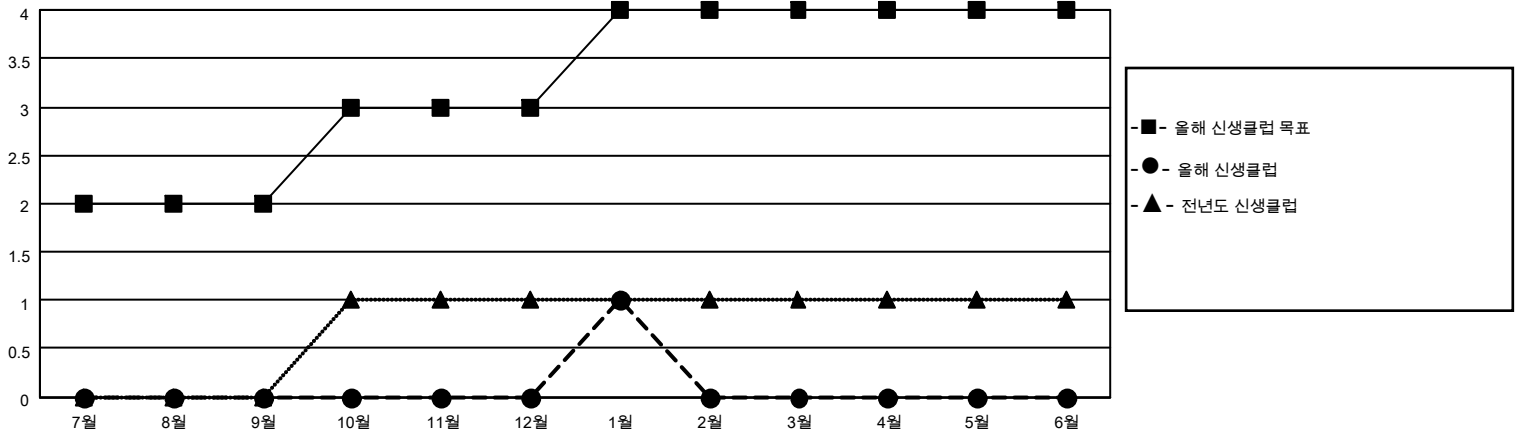
District 355 D

Results as of: 1/31/2021

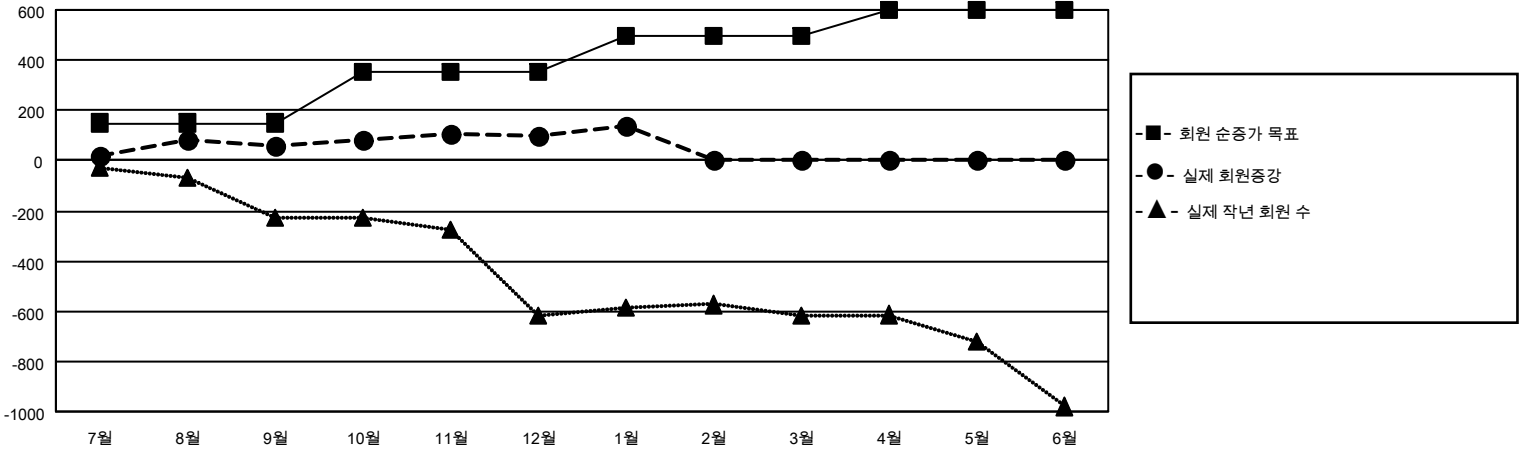
클럽			
결과- 2020-2021			
사분기	신생클럽 목표	신생클럽	해산된 클럽
7월/8월/9월	2	0	2
10월/11월/12월	1	0	0
1월/2월/3월	1	1	0
4월/5월/6월	0	0	0

회원 1인당			
결과- 2020-2021			
사분기	회원 순증가 목표	실제 회원증강	실제 퇴회 회원 수(전출입 포함)
7월/8월/9월	150	231	157
10월/11월/12월	200	153	113
1월/2월/3월	150	53	14
4월/5월/6월	100	0	0

목표 및 누적 신생클럽 수



목표 및 누적 회원수



해산된 클럽: 2	1명 이상의 신입회원을 등록한 67 CLUBS OF 89	<b>성별 분포</b> 남성            1,975 (68.06%) 여성            927 (31.94%)
<b>퇴회회원</b> 작고            4 클럽해산        0 기타            280 합계            284	<a href="#">누적 회원 데이터를 확인하시려면 여기에 클릭하십시오.</a>	가족 단위 회원 총수            207 회비 절반을 지불하는 가족회원    109